

## Notice de pose du Voile Californien

### Ce dont vous aurez besoin :

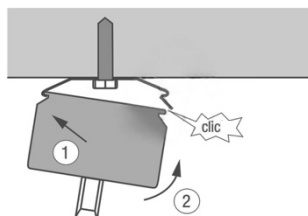
- Un mètre
- Un niveau
- Un tournevis ou une visseuse
- Un crayon
- Vis et chevilles selon les cas
- Une échelle ou un escabeau selon la hauteur de pose

### **Quelles fixations choisir ?**

- Bois = vis Ø4mm seules
- Plaque de plâtre = vis Ø4mm et chevilles métalliques à expansion
- Béton = vis Ø4mm et chevilles plastiques

Il est conseillé d'être deux pour poser des stores grandes largeurs.

- 1) Vissez les supports alignés, répartis tous les 70cm environ à équidistance par rapport à la fenêtre. Pour une fixation murale, contrôlez avec un niveau que le store soit posé droit. Clipsez le rail en vérifiant que chaque support soit bien fixé.



- 2) Attachez les bandes une par une aux fixations, la partie la plus longue vers l'intérieur de la pièce. La dernière lame reliée à la manœuvre possèdera deux attaches, celle-ci ne pouvant pas se fixer à une autre bande. Elle ne devra pas être confondue avec les autres. Clipsez les bandes les unes avec les autres grâce à la partie plastique sur le haut.

